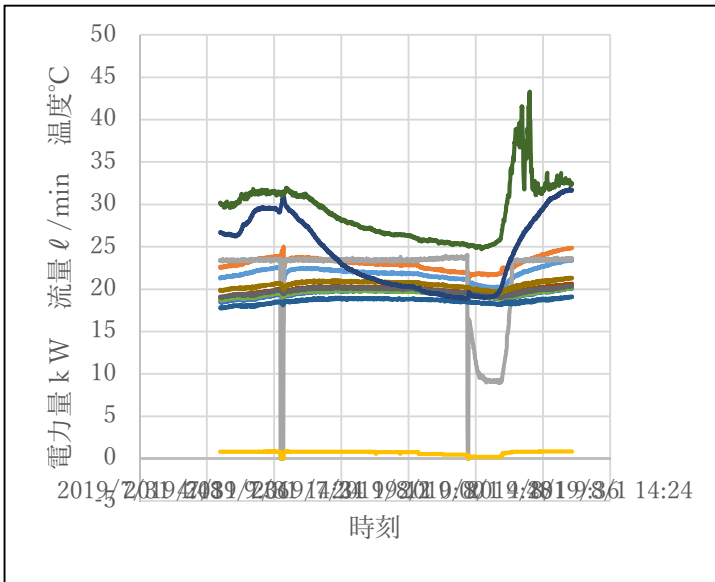




エコハウスを中心とした協働・生徒間連携 その13

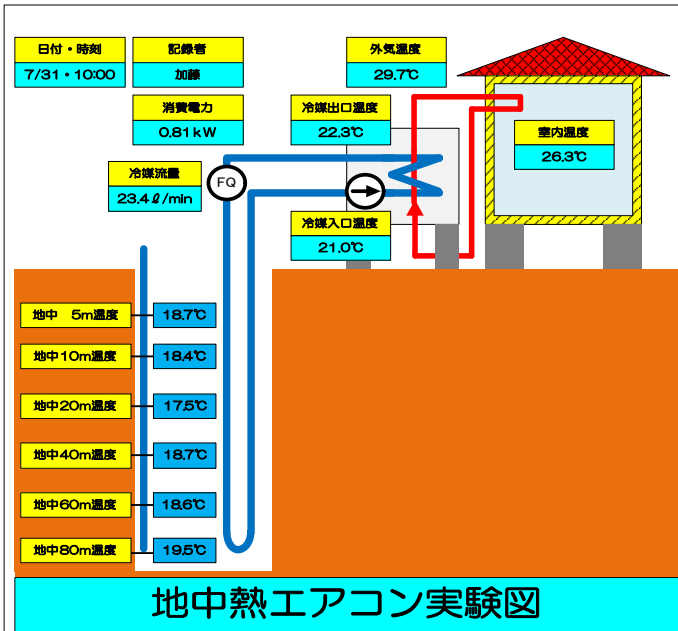
エコハウスと地中熱についてデータ（地中温度・外気温度・室内温度・冷媒流量・消費電力量等）の採取を7月31日より開始しました。



No.	日時/時刻	ms	冷凍室内機		冷凍室外機		地中熱流量	消費電力量5m	消費電力量						室内温度	外気温度
			入口温度	出口温度	入口温度	出口温度			10m	20m	40m	60m	80m			
1	2019/7/31 9:35	0	21.04	22.25	23.113	0.8078	18.05	18.39	17.46	18.09	18.07	19.47	26.46	29.57		
2	2019/7/31 9:36	0	21.04	22.33	23.388	0.8061	18.13	18.41	17.5	18.74	18.7	19.56	26.46	29.37		
3	2019/7/31 9:37	0	21.04	22.25	23.388	0.8076	18.07	18.39	17.48	18.7	18.68	19.5	26.44	29.31		
4	2019/7/31 9:38	0	21.07	22.31	23.461	0.8076	18.07	18.38	17.45	18.68	18.61	19.45	26.29	29.2		
5	2019/7/31 9:39	0	21.07	22.36	23.306	0.8078	18	18.33	17.36	18.63	18.59	19.42	26.28	29.17		
6	2019/7/31 9:40	0	21.02	22.33	23.253	0.8062	17.98	18.33	17.4	18.59	18.58	19.44	26.44	29.54		
7	2019/7/31 9:41	0	20.99	22.25	23.275	0.8063	18.21	18.53	17.61	18.8	18.79	19.61	26.36	29.69		
8	2019/7/31 9:42	0	21.02	22.25	23.319	0.8069	18.22	18.53	17.61	18.8	18.78	19.6	26.31	29.68		
9	2019/7/31 9:43	0	21.04	22.33	23.288	0.8056	18.21	18.52	17.59	18.79	18.77	19.61	26.28	29.65		
10	2019/7/31 9:44	0	21.02	22.33	23.356	0.8069	18.2	18.53	17.59	18.8	18.77	19.58	26.24	29.47		
11	2019/7/31 9:45	0	21.1	22.36	23.431	0.8066	18.18	18.51	17.58	18.82	18.78	19.6	26.39	29.68		
12	2019/7/31 9:46	0	21.07	22.36	23.459	0.8065	18.27	18.57	17.64	18.85	18.85	19.66	26.24	29.53		
13	2019/7/31 9:47	0	21.07	22.33	23.347	0.8056	18.29	18.58	17.65	18.89	18.94	19.67	26.22	29.48		
14	2019/7/31 9:48	0	21.11	22.31	23.334	0.8055	18.27	18.62	17.69	18.92	18.84	19.68	26.22	29.62		
15	2019/7/31 9:49	0	21.11	22.31	23.347	0.8069	18.31	18.62	17.65	18.9	18.87	19.67	26.22	29.7		
16	2019/7/31 9:50	0	21.11	22.36	23.35	0.8061	18.29	18.61	17.67	18.89	18.93	19.68	26.18	29.62		
17	2019/7/31 9:51	0	21.12	22.33	23.309	0.8052	18.32	18.61	17.66	18.88	18.88	19.68	26.15	29.38		
18	2019/7/31 9:52	0	21.15	22.38	23.381	0.8058	18.27	18.62	17.67	18.93	18.85	19.68	26.1	29.27		
19	2019/7/31 9:53	0	21.17	22.38	23.309	0.8043	18.27	18.58	17.67	18.93	18.82	19.67	26.08	29.27		
20	2019/7/31 9:54	0	21.15	22.43	23.334	0.8056	18.28	18.58	17.64	18.88	18.88	19.65	26.08	29.27		
21	2019/7/31 9:55	0	21.2	22.43	23.375	0.8046	18.29	18.61	17.64	18.88	18.87	19.63	26.08	29.25		
22	2019/7/31 9:56	0	21.22	22.36	23.447	0.8052	18.34	18.65	17.72	18.96	18.93	19.72	26.1	29.28		
23	2019/7/31 9:57	0	21.17	22.38	23.431	0.8047	18.33	18.67	17.74	18.98	18.9	19.75	26.08	29.37		
24	2019/7/31 9:58	0	21.31	22.41	23.378	0.8036	18.38	18.67	17.75	18.96	18.96	19.78	26.06	29.52		
25	2019/7/31 9:59	0	21.12	22.38	23.356	0.804	18.36	18.67	17.75	18.98	18.96	19.77	26.07	29.63		
26	2019/7/31 10:00	0	21.12	22.38	23.444	0.804	18.39	18.7	17.76	18.99	18.96	19.77	26.02	29.93		
27	2019/7/31 10:01	0	21.12	22.38	23.319	0.8043	18.34	18.67	17.72	18.98	18.93	19.76	26	30		
28	2019/7/31 10:02	0	21.17	22.49	23.356	0.805	18.37	18.67	17.75	19	18.96	19.76	26.02	29.68		
29	2019/7/31 10:03	0	21.2	22.38	23.459	0.8042	18.39	18.67	17.76	18.98	18.95	19.76	26.05	29.8		
30	2019/7/31 10:04	0	21.22	22.43	23.516	0.8049	18.36	18.68	17.74	19.01	18.94	19.77	26.02	29.78		
31	2019/7/31 10:05	0	21.22	22.41	23.375	0.8059	18.36	18.68	17.74	18.98	18.94	19.77	25.92	29.79		
32	2019/7/31 10:06	0	21.2	22.38	23.441	0.8045	18.39	18.7	17.79	19	18.99	19.78	26	29.76		
33	2019/7/31 10:07	0	21.22	22.43	23.375	0.8061	18.41	18.69	17.77	19.03	18.95	19.8	26.03	29.77		
34	2019/7/31 10:08	0	21.17	22.43	23.431	0.8058	18.41	18.7	17.79	19.01	19	19.8	26.05	29.75		
35	2019/7/31 10:09	0	21.22	22.43	23.469	0.8068	18.42	18.72	17.82	19.06	19.01	19.81	26.06	29.9		
36	2019/7/31 10:10	0	21.22	22.49	23.313	0.8056	18.44	18.74	17.8	19.06	19.03	19.82	26	29.68		
37	2019/7/31 10:11	0	21.22	22.51	23.609	0.8066	18.42	18.72	17.79	19.04	19.05	19.85	26.05	29.93		
38	2019/7/31 10:12	0	21.22	22.51	23.303	0.8061	18.38	18.68	17.75	19	19	19.77	26.01	29.92		
39	2019/7/31 10:13	0	21.15	22.43	23.397	0.8061	18.41	18.67	17.74	19	18.98	19.78	25.98	30		
40	2019/7/31 10:14	0	21.17	22.43	23.425	0.8046	18.39	18.72	17.77	19	18.98	19.8	26.06	29.23		
41	2019/7/31 10:15	0	21.17	22.38	23.375	0.8052	18.41	18.7	17.77	19.04	18.98	19.8	26.07	30.15		

【24時間トレンド】

【常時自動記録されるデータ】



【暫定測定箇所】



【生徒による確認】

【職員の感想】

電気科の7月の課題研究の頑張りで、夏休み中のデータ採取が間に合った。電気科代表生徒が補習の合間に機器の動作確認を行っている。データを蓄積して研究に活かしていく。

